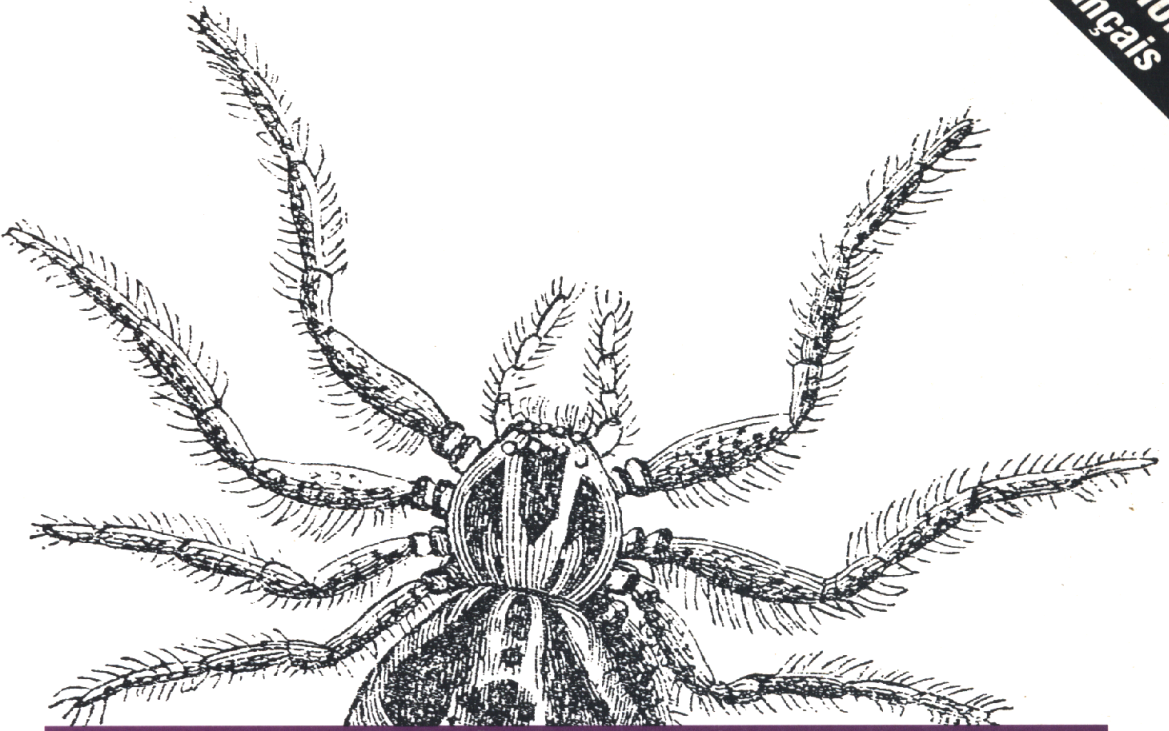


2^e édition
en français



WEBMASTER

IN A NUTSHELL

Manuel de référence

O'REILLY®

Stephen Spainhour & Robert Eckstein

Traduction d'Alexandre Gachet

IST 3010

Webmaster In a Nutshell

2^e édition

BIBLIOTHEQUE DU CERIST



STEPHEN SPAINHOUR & ROBERT ECKSTEIN

Webmaster In a Nutshell

2^e édition

Traduction de ALEXANDRE GACHET



Éditions O'REILLY

18 rue Séguier

75006 Paris

france@ora.com

<http://www.editions-oreilly.fr/>

O'REILLY™

Cambridge • Cologne • Farnham • Paris • Pékin • Sebastopol • Taipei • Tokyo

L'édition originale de ce livre a été publiée aux États-Unis par O'REILLY & Associates sous le titre *Webmaster In a Nutshell, Second Edition*, ISBN 1-56592-325-1

© O'REILLY & Associates, 1999

Couverture conçue par Edie Freedman & Risa Graziano

Édition : Xavier CAZIN

Les programmes figurant dans ce livre ont pour but d'illustrer les sujets traités. Il n'est donné aucune garantie quant à leur fonctionnement une fois compilés, assemblés ou interprétés dans le cadre d'une utilisation professionnelle ou commerciale.

© ÉDITIONS O'REILLY, Paris, 2000
ISBN 2-84177-087-7

Toute représentation ou reproduction, intégrale ou partielle, faite sans le consentement de l'auteur, de ses ayants droit, ou ayants cause, est illicite (loi du 11 mars 1957, alinéa 1^{er} de l'article 40). Cette représentation ou reproduction, par quelque procédé que ce soit, constituerait une contrefaçon sanctionnée par les articles 425 et suivants du Code pénal. La loi du 11 mars 1957 autorise uniquement, aux termes des alinéas 2 et 3 de l'article 41, les copies ou reproductions strictement réservées à l'usage privé du copiste et non destinées à une utilisation collective d'une part et, d'autre part, les analyses et les courtes citations dans un but d'exemple et d'illustration.

Table des matières

Préface	xi
CHAPITRE 1 : Introduction	1
Le Web en quelques mots	1
Qui sont les webmasters ?	4
Livres recommandés	5
<u>PARTIE I — HTML</u>	
CHAPITRE 2 : Aperçu du langage HTML	9
Structure d'un document HTML	10
Syntaxe HTML	11
Les gestionnaires d'événements JavaScript	12
CHAPITRE 3 : Guide de référence HTML	17
Attributs fondamentaux	17
Descriptions des balises HTML et de leurs attributs	20
CHAPITRE 4 : Pages de cadres	77
Mise-en-page de cadres	79
Pages de cadres emboîtées	80

La balise <frame>	81
Les cadres cibles	82
Attributs des bordures de cadres	84
CHAPITRE 5 : Tableaux	85
La balise <table>	86
La balise <caption>	88
La balise <tr>	89
Les balises <th> et <td>	89
Couleurs de bordure et arrière-plan	91
Balises complexes associées aux tableaux	92
CHAPITRE 6 : Formulaires	95
La balise <form>	95
La balise <input>	96
La balise <textarea>	99
La balise <select>	100
Exemple de formulaire	101
CHAPITRE 7 : Caractères spéciaux	105
CHAPITRE 8 : Noms des couleurs et valeurs associées	111
 PARTIE II — CSS	
<hr/>	
CHAPITRE 9 : Feuilles de style CSS	117
Les éléments des styles	118
Syntaxe des styles	122
Propriétés de style	128
Guide de référence CSS	131
 PARTIE III — XML	
<hr/>	
CHAPITRE 10 : XML	145
Terminologie du langage XML	146
Guide de référence XML	155
Définition de type de document (DTD)	162
Le langage extensible de feuilles de style	172
XLink et XPointer	195

PARTIE IV — JavaScript

<i>CHAPITRE 11 : JavaScript</i>	217
Guide de référence JavaScript	218
Syntaxe de JavaScript	218
Variables	220
Types de données	220
Expressions et opérateurs	224
Instructions	226
Expressions régulières	229
JavaScript et HTML	231
Hiérarchie des objets côté client	232
Fenêtres et Cadres	232
Formulaires	232
Événements	235
Restrictions de sécurité liées à JavaScript	236
Propriétés globales	237
Fonctions globales	237
Guide de référence alphabétique des objets	238

PARTIE V — CGI et Perl

<i>CHAPITRE 12 : Aperçu de l'interface CGI</i>	297
Une interaction CGI typique	298
Encodage d'URL	302
Information sous forme de chemin d'accès supplémentaire	303
Variables d'environnement CGI	303
<i>CHAPITRE 13 : Server Side Includes</i>	307
Configuration des serveurs Apache pour SSI et XSSI	308
Instructions SSI de base	308
Variables d'environnement SSI	311
Formats horaires configurables pour des données de sortie SSI ..	312
Instructions conditionnelles	313
<i>CHAPITRE 14 : Module CGI.pm</i>	315
Génération de balises HTML	318
Groupes de méthodes d'importation	318
Conservation de l'état courant	320
Paramètres nommés	320

Utilisation des caractéristiques de JavaScript	321
Débogage	321
Guide de référence CGI.pm	322
CHAPITRE 15 : Programmation d'un serveur web avec mod_perl	343
Conception de mod_perl	343
Installation de mod_perl	344
Gestionnaires mod_perl	345
Exécuter des scripts CGI avec mod_perl	346
Server Side Includes avec mod_perl	348
Sections <Perl>	348
Modules Apache::	349

PARTIE VI — PHP

CHAPITRE 16 : PHP	357
Configuration	358
Embarquer PHP dans HTML	359
Syntaxe du langage	360
Variables	361
Types de données	362
Expressions	366
Opérateurs	367
Structures de contrôle	368
Fonctions	370
Variables relatives au Web	373
Exemples	374
Guide de référence des fonctions	378
Fonctions relatives aux tableaux	378
Fonctions de configuration et de recueil automatique de données	380
Fonctions relatives aux bases de données	382
Fonctions de date et d'heure	404
Fonctions relatives aux répertoires	405
Fonctions relatives aux fichiers	406
Fonctions graphiques	410
Fonctions HTTP	414
Fonctions IMAP	415
Fonctions LDAP	418
Fonctions mathématiques	420
Fonctions PDF	423
Fonctions relatives aux chaînes de caractères	427

Fonctions de manipulation de variables	432
Fonctions XML	434
Fonctions diverses	436

PARTIE VII — HTTP

<i>CHAPITRE 17 : HTTP</i>	443
Requêtes clientes	445
Réponses du serveur et codes d'état	449
En-têtes HTTP	454
Cookies	466
Types et sous-types de media	469

PARTIE VIII — Configuration de serveur

<i>CHAPITRE 18 : Configuration des serveurs Apache</i>	479
Comprendre Apache	479
Configuration serveur de base : instructions principales	484
<i>CHAPITRE 19 : Modules Apache</i>	509
mod_access	511
mod_actions	513
mod_alias	514
mod_auth	517
mod_auth_anon	518
mod_auth_db	520
mod_auth_dbm	521
mod_autoindex	522
mod_browser	527
mod_cern_meta	527
mod_cgi	528
mod_cookies	529
mod_digest	529
mod_dir	530
mod_dld	530
mod_dll	530
mod_env	530
mod_example	531
mod_expires	531
mod_headers	533

mod_imap	533
mod_include	535
mod_info	536
mod_isapi	536
mod_log_agent	536
mod_log_common	537
mod_log_config	537
mod_log_referer	538
mod_mime	539
mod_mime_magic	542
mod_mmap_static	542
mod_negotiation	542
mod_proxy	543
mod_rewrite	549
mod_setenvif	552
mod_so	554
mod_speling	555
mod_status	555
mod_userdir	556
mod_unique_id	556
mod_usertrack	556
CHAPITRE 20 : Performances des serveurs	559
Désactivez les consultations du DNS inversé	559
Utilisez la version la plus récente de votre serveur	560
Gardez le contenu HTML et les journaux de bord HTTP sur des disques différents	563
Astuces de performance pour les auteurs HTML	565
Graphiques	569
Prétraitement des requêtes et mise en mémoire cache des résultats	571
Utilisez les servlets ou les API du serveur	573
Augmentez la RAM et la bande passante	574
Traquez les retransmissions TCP en excès	577
Utilisez le même MTU TCP que votre fournisseur de service Internet	578
Utilisez une barre oblique de fin lorsque vous demandez un répertoire	579
Index	581